



Cofinanziato  
dall'Unione europea



*Prefettura di Bologna*



MINISTERO  
DELL'INTERNO

**Fondo Asilo, Migrazione e Integrazione 2014-2020**

Obiettivo Specifico 2. Integrazione/Migrazione legale - Obiettivo Nazionale 3. Capacity Building

PROG-3912 - Gest.A - Gestione e analisi dei flussi migratori dei richiedenti protezione internazionale / Prefettura di Bologna / CUP F59I23000700007

**MigraDataBO**  
Flussi migratori Emilia-Romagna

# CARATTERISTICHE DELLE PERSONE ACCOLTE

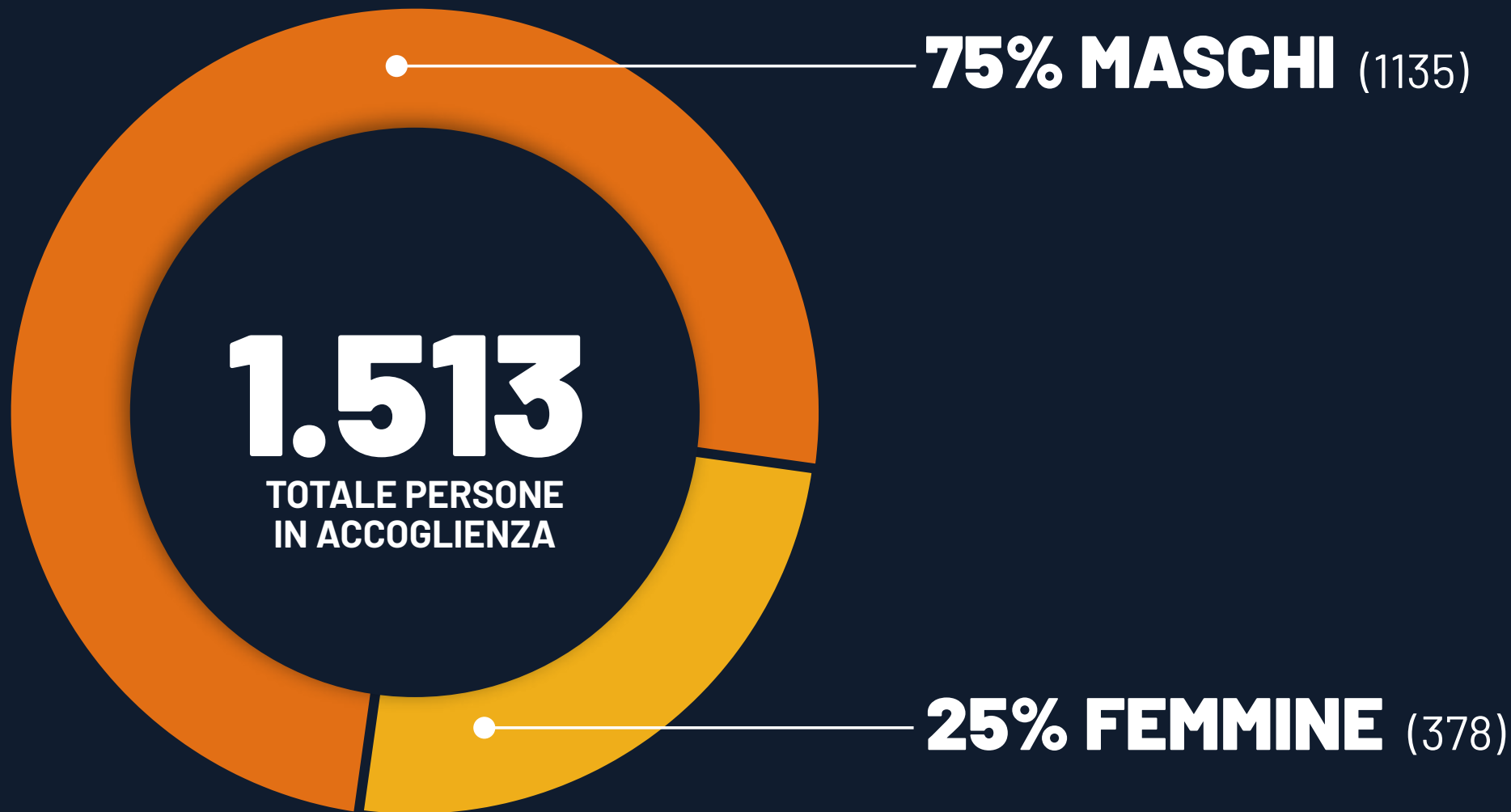
AREA METROPOLITANA DI BOLOGNA E CIRCONDARIO IMOLESE

DATI AGGIORNATI AL 30/11/2023

1

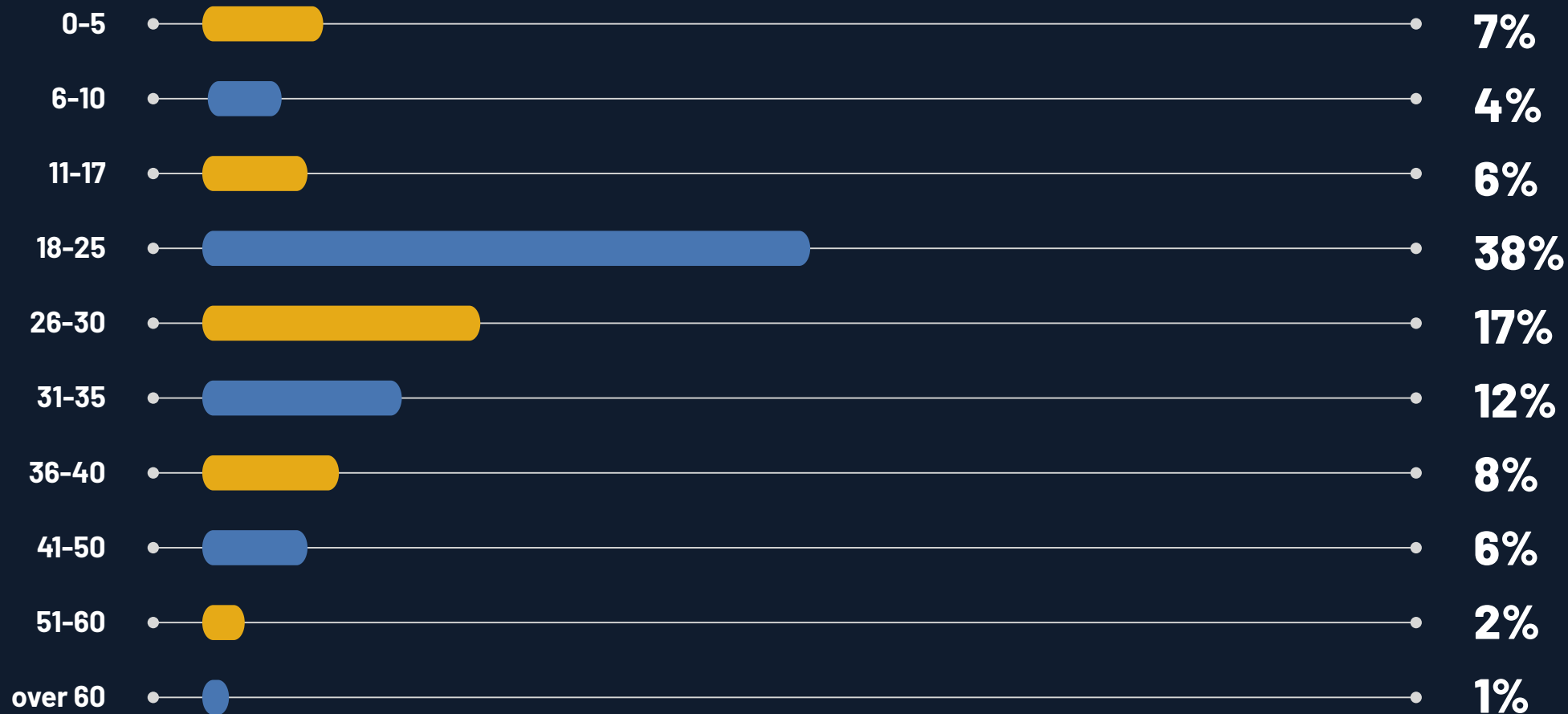
**GENERE**

**Area metropolitana Bologna e Circondario Imolese**



# 2

## ETÀ Area metropolitana Bologna e Circondario Imolese



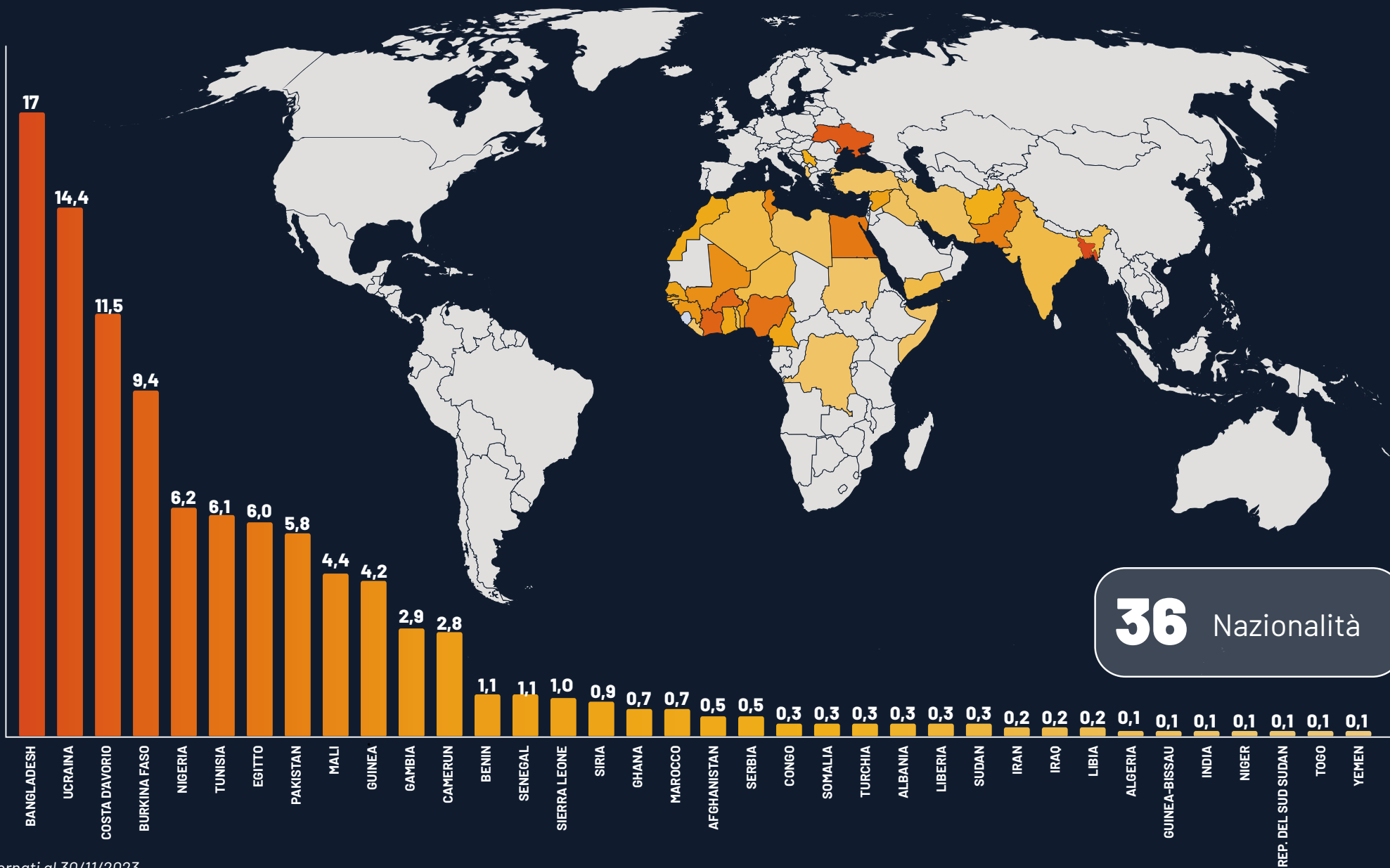
ETÀ  
MEDIA **25,4**

# 3

## NAZIONALITÀ Area metropolitana Bologna e Circondario Imolese



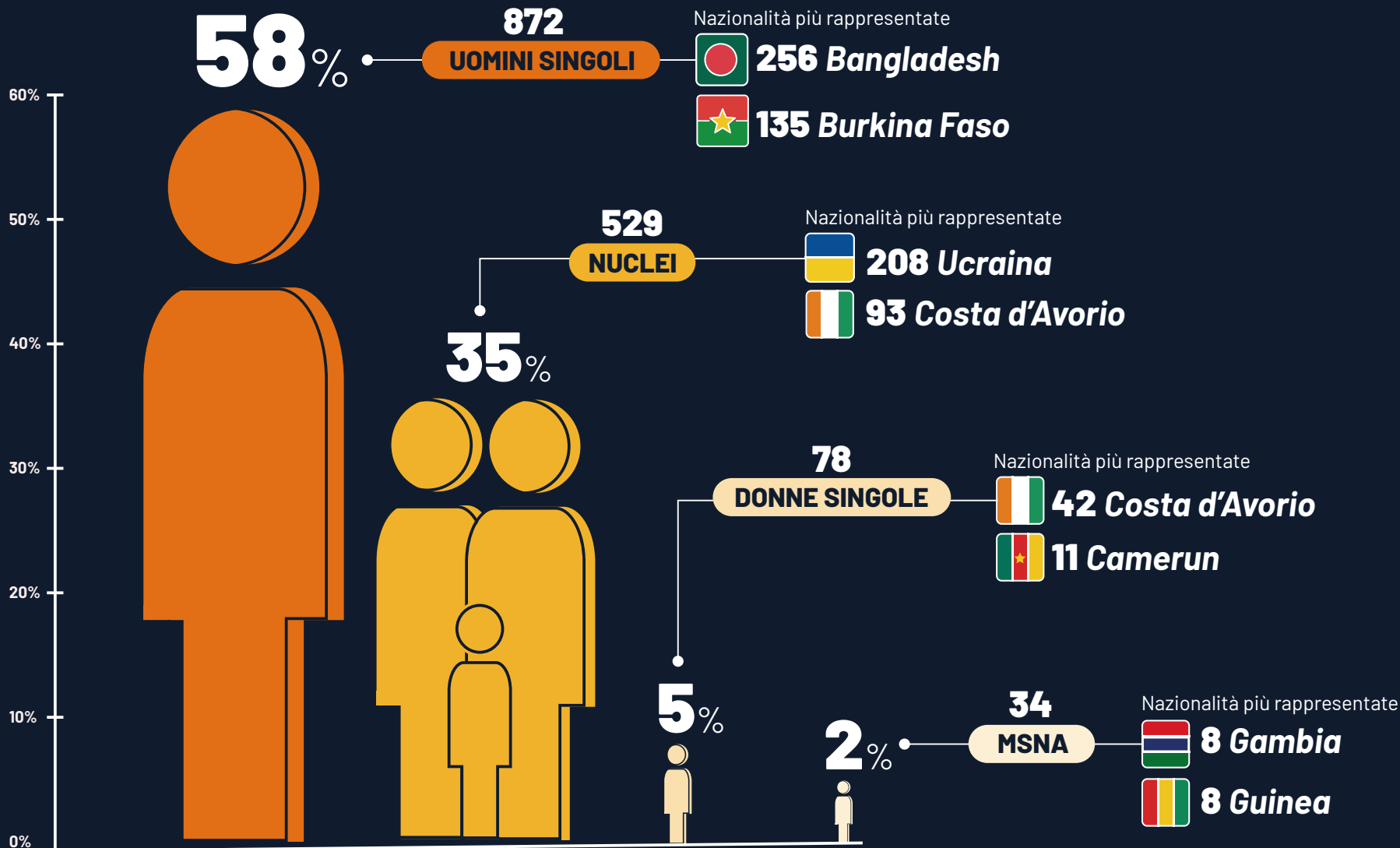
%



**36** Nazionalità

# 4

## TIPOLOGIA MIGRANTI Area metropolitana Bologna e Circondario Imolese

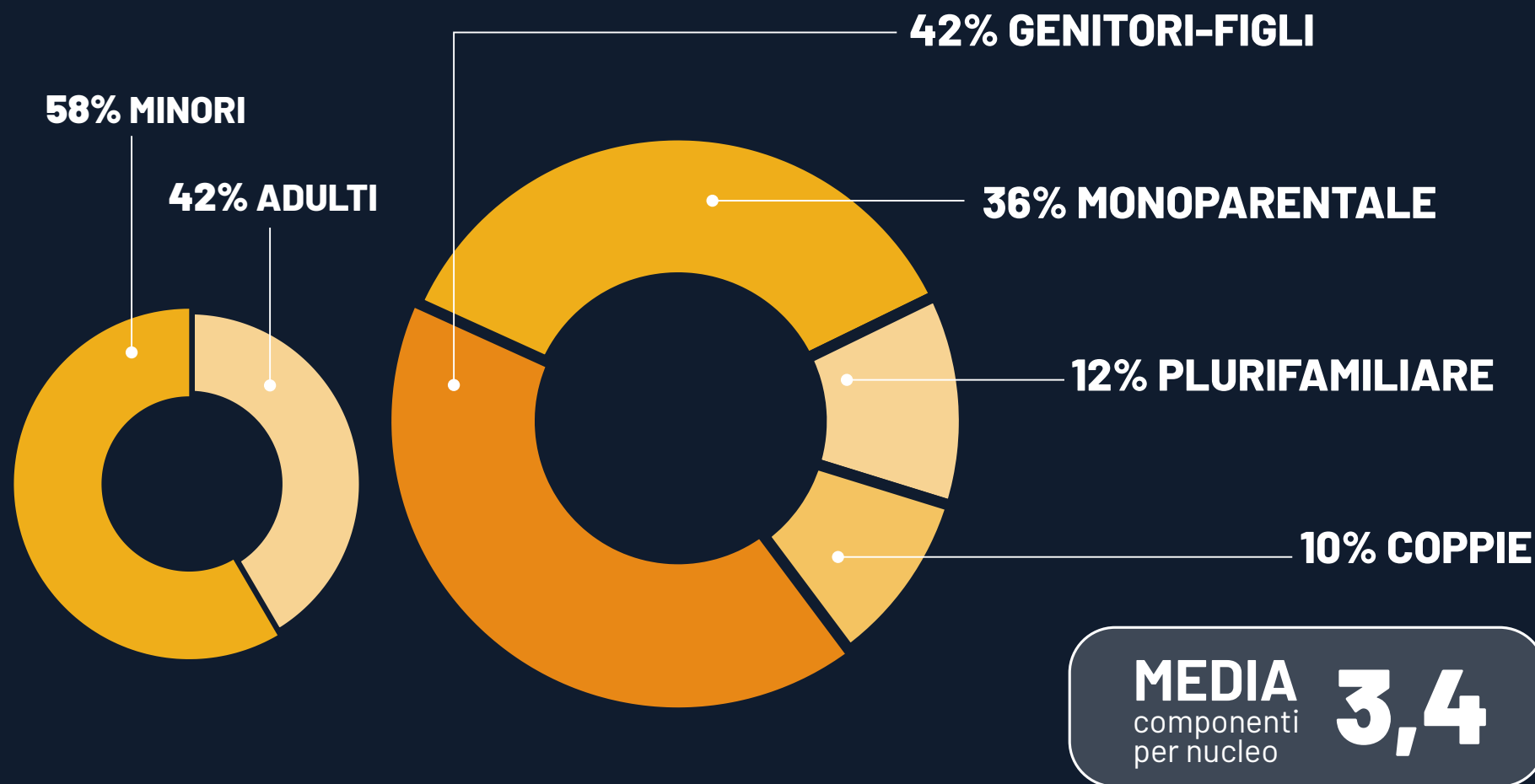


**5**

**FOCUS NUCLEI FAMILIARI**  
Area metropolitana Bologna e Circondario Imolese



**529 Persone in nucleo:**



**6**

**STATUS GIURIDICO**  
Area metropolitana Bologna e Circondario Imolese

