



Ministero  
dell'Interno e degli Affari  
Regionali



Ministero degli Affari  
Regionali



REGIONE  
EMILIA-ROMBGNA

Fondo Asili, Migrazione e Integrazione (FAMI) 2021 - 2027

Obiettivo Specifico n.2 - Migrazione legale e integrazione - Misura di attuazione 2.4) - Azioni di applicazione 2.4.a) - Intervento di Capacity Building, Qualificazione e Rafforzamento Degli Uffici Pubblici della Prefettura (C.I. 7.1.2) 2023-2026

PROG-2021 - S.I.S.TE.P.A. - Supporto Istituzionale al Sistema Territoriale Migranti e Accoglienza / Prefettura di Bologna / CUP F80C40000000007



# CARATTERISTICHE DELLE PERSONE ARRIVATE

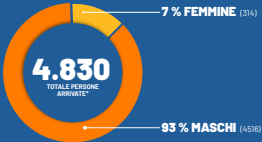
REGIONE EMILIA-ROMBGNA



ANNO 2025

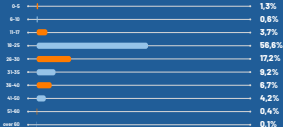
1

GENERE  
Regione Emilia-Romagna



# 2

## ETÀ Regione Emilia-Romagna

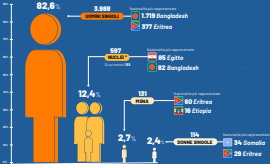


ETÀ  
MEDIA

25,1



## 4

TIPOLOGIA MIGRANTI  
Regione Emilia-Romagna

\*Dato comprende il nucleo di nuclei così come indicato nella foto: un genitore insieme al minore; il minore con i genitori; il nucleo familiare con i genitori e il minore; il nucleo familiare con i genitori e il minore e il minore (adulti e minori).